

自閉症幼兒篩檢與追蹤修訂量表-臺灣版

**Modified Checklist for Autism in Toddlers, Revised with
Follow-Up, Taiwan Version**

(M-CHAT-R/F-T)

Originated from Diana L. Robins, Ph.D.

Deborah Fein, Ph.D.

Marianne Barton, Ph.D.

Translated and Modified by Yen Tzu Wu, Ph.D

自閉症幼兒篩檢與追蹤修訂量表-臺灣版(Modified Checklist for Autism in Toddlers, Revised with Follow-Up, Taiwan Version)，簡稱 M-CHAT-R/F-T，是源自 Modified Checklist for Autism in Toddlers, Revised with Follow-Up (M-CHAT-R/F; Robins, Fein, & Barton, 2009)，經翻譯並修訂而成的勾選式量表，是一項由家長填寫的兩階段篩檢工具，用以評估罹患自閉類群障礙 (Autism Spectrum Disorder, ASD) 的風險。

使用說明

M-CHAT-R-T可作為管理及評估健康兒童照護訪視的一部分，也供專家或學者評估自閉類群障礙的風險。M-CHAT-R-T的主要目的在於增加靈敏度(sensitivity)，也就是盡可能地篩檢出自閉類群障礙個案，因此，有較高的假陽性機率(false positive rate)，意指並非所有被評估為中高風險的孩子都會被診斷為自閉類群障礙。為了處理這項問題，我們發展出後續的題目(M-CHAT-R/F-T)。使用者必須注意，即使有後續發展出來的題目，在M-CHAT-R-T中，大部分被檢測為陽性的孩子不一定會被診斷罹患自閉症，但這些孩子仍為其他發展性疾患或發展性遲緩的高危險群。因此對於任何被篩選為陽性的孩童而言評估是很重要的。M-CHAT-R-T可在兩分鐘內評分完畢。評分標準可自<http://www.mchatscreen.com>下載。其他相關資料也可經由下載獲得。

分數計算

所有題目中除了第二、第五以及第十二題外，每勾選一提「否」即視為「未通過」，增加一分；第二、第五以及第十二題每回答一題「是」即視為「未通過」並增加一分。依加總後分數做危險族群的分類，標準如下：

低風險群：總分為**0-2**；若孩子年齡低於24個月，請於兩歲生日後再進行一次檢測。除非後續監測結果顯示具有自閉症的危險性，否則目前還不需進一步的處置。

中風險群：總分為**3-7**；施測後續的追蹤項目(M-CHAT-R/F-T的第二階段)，以獲得危險性的進一步訊息。若M-CHAT-R/F-T的總分為2或以上，則檢測結果為陽性。需要做診斷評估或早期介入的評估。若M-CHAT-R/F-T的總分為0-1，則篩檢結果為陰性。除非未來監測結果顯示具有自閉症的危險性，否則不需進一步的治療。未來在一般健康兒童門診評估時需要再次做篩檢。

高風險群：總分為**8-20**；可略過後續的追蹤項目，需要立即做診斷及早期介入的評估。

M-CHAT-R-T

請回答下列與您的孩子有關的問題。請必須記住，這些問題是關於您的孩子平常會出現的行為。若您的孩子偶爾會有這些行為，但並非時常如此，請回答「否」。請針對每個問題圈選「是」或「否」，非常感謝您的協助。

1. 如果您指向房間另一端的某樣東西，您的孩子會看著那樣東西嗎？ 是 否
(例如，如果您指向一個玩具或動物，您的孩子會看著那樣玩具或動物嗎？)
2. 您曾懷疑過您的孩子可能失聰嗎？ 是 否
3. 您的孩子會玩假扮或假想遊戲嗎？ 是 否
(例如，用空的杯子假裝在喝水、假裝在講電話、或假裝在餵洋娃娃或絨毛動物？)
4. 您的孩子喜歡攀爬東西嗎？ 是 否
(例如，家具、遊樂設施或樓梯)
5. 您孩子的手指會在眼睛附近做出不尋常的動作嗎？ 是 否
(例如，您的孩子會不會在自己的眼睛附近扭動手指？)
6. 您的孩子是否會伸一隻手指來要求東西或尋求協助？ 是 否
(例如，指向拿不到的點心或玩具)
7. 您的孩子會不會以一隻手指指給您看有趣的東西？ 是 否
(例如，指向空中的飛機或是路上的大卡車)
8. 您的孩子對其他孩子感興趣嗎？ 是 否
(例如，您的孩子會不會看著其他小孩、對他們微笑或是向他們走去？)
9. 您的孩子會把東西拿過來或是拿起來給您看嗎？會想要和您分享，並不一定是尋求幫忙 是 否
(例如，給您看一朵花、一個絨毛動物或玩具卡車)
10. 當您呼叫孩子的名字時，他/她會回應嗎？ 是 否
(例如，當您叫孩子的名字，他/她是否會看著您、說話或咿呀地講，或停下他/她正在做的事情？)
11. 當您對著孩子微笑時，他/她也會向您微笑嗎？ 是 否
12. 您的孩子會因為日常生活的噪音而不開心嗎？ 是 否
(例如，您的孩子會因為吸塵器的噪音或是很大聲的音樂尖叫或大哭嗎？)
13. 您的小孩會走路嗎？ 是 否
14. 當您跟孩子講話、玩，或穿衣服時，孩子會和您有眼神接觸嗎？ 是 否
15. 您的孩子會試著模仿您的動作嗎？ 是 否
(例如，揮手說再見、拍手、或發出有趣的聲音)
16. 如果您轉頭看著某個東西(例如牆上的時鐘，或窗外的景色)，您的孩子會向四周看看，想 是 否
知道您在看什麼嗎？
17. 您的孩子會試著要您看著他/她嗎？ 是 否
(例如，您的孩子會看著您討您的讚美，或是說「看」或「看我」嗎？)
18. 當您告訴孩子去做某件事時，他/她能夠了解您的意思嗎？ 是 否
(例如，如果您不用手指，他/她能了解「把書放在椅子上」或「把毯子拿給我」？)
19. 如果新的事物發生時，您的孩子會看著您的臉，想知道您的感覺嗎？ 是 否
(例如，如果他/她聽到一個奇怪或好玩的聲音，或是看到一個新玩具，他/她會看著您的臉嗎？)
20. 您的孩子喜歡動作性的活動嗎？ 是 否
(例如，被甩來甩去，或是被在膝蓋上跳動？)

M-CHAT-R Follow-Up Taiwan version (M-CHAT-R/F-T)

使用說明

M-CHAT-R/F-T是設計與M-CHAT-R-T一起使用，M-CHAT-R-T適用於16至30個月的幼兒，用來評估自閉類群障礙的風險。使用者必須注意，即使是有進入後續的追蹤項目，有多題項目為「未通過」的孩童仍不一定會被診斷罹患自閉症，但這些孩子仍為其他發展性疾患或發展性遲緩的高危險群。因此，被檢測為陽性的孩子仍需要繼續追蹤。

當家長完成第一階段的M-CHAT-R-T篩檢後，依照計分程序計算結果。如果孩子被檢測為陽性時，根據他們在未通過的項目來選擇對應的後續追蹤項目；只有那些在第一階段未通過的項目才需要進一步的訪談。

每一頁訪談都對應M-CHAT-R-T的每一道題目。請依照流程圖的指示進行訪談，直到測量出「通過」或是「未通過」。請注意，家長有可能在訪談過程中會回答「有可能」、「看狀況」。當家長回答「有可能」時，請進一步詢問該答案較接近「是」或「否」，並根據回答繼續進行訪談。當家長無法或不願自行擇一時，訪談者必須自行判斷該項目是否有通過。

請用M-CHAT-R/F-T計分表來計算每一道題目的結果(題目內容與M-CHAT-R-T一樣，但「是/否」已被換成「通過/未通過」)。如果孩童在後續的追蹤項目中有任兩題未通過，則訪談結果可視作為陽性。如果孩童在M-CHAT-R/F-T中被檢測為陽性，強烈建議孩童盡早做診斷評估及早期介入的評估。請注意，如果照護者或是家長很擔心自閉類群障礙，不論M-CHAT-R-T或M-CHAT-R/F-T檢測結果為何，都應該協助孩童轉介評估。

M-CHAT-R/F-T

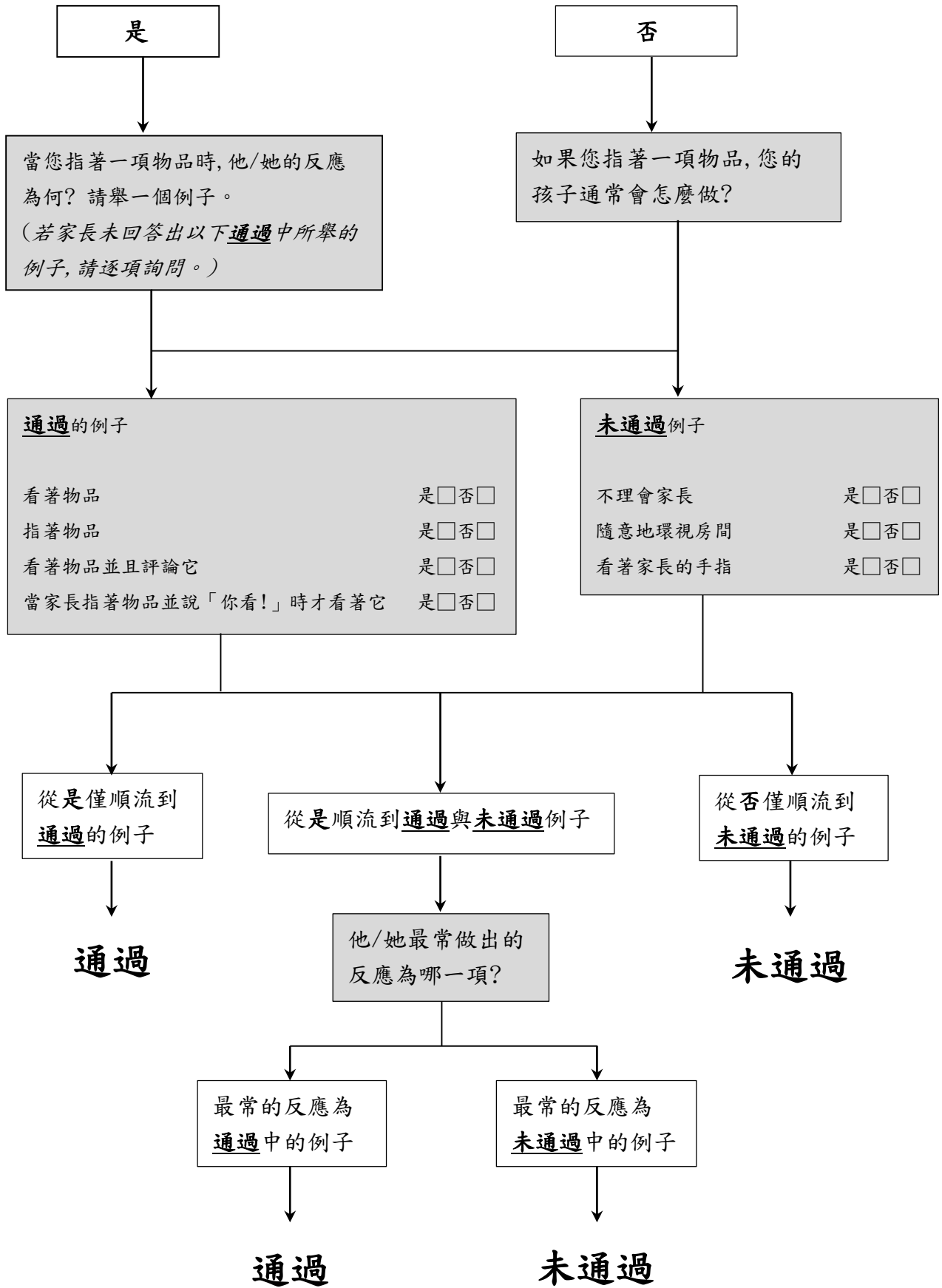
請注意：是/否已經替換為通過/未通過

1. 如果您指向房間另一端的某樣東西，您的孩子會看著那樣東西嗎？
(例如，如果您指向一個玩具或動物，您的孩子會看著那樣玩具或動物嗎?) 通過 未通過
2. 您曾懷疑過您的孩子可能失聰嗎？ 通過 未通過
3. 您的孩子會玩假扮或假想遊戲嗎？
(例如，用空的杯子假裝在喝水、假裝在講電話、或假裝在餵洋娃娃或絨毛動物?) 通過 未通過
4. 您的孩子喜歡攀爬東西嗎？
(例如，家具、遊樂設施或樓梯) 通過 未通過
5. 您孩子的手指會在眼睛附近做出不尋常的動作嗎？
(例如，您的孩子會不會在自己的眼睛附近扭動手指?) 通過 未通過
6. 您的孩子會伸一隻手指來要求東西或尋求協助嗎？
(例如，指向拿不到的點心或玩具) 通過 未通過
7. 您的孩子會不會以一隻手指指給您看有趣的東西？
(例如，指向空中的飛機或是路上的大卡車) 通過 未通過
8. 您的孩子對其他孩子感興趣嗎？
(例如，您的孩子會不會看著其他小孩、對他們微笑或是向他們走去?) 通過 未通過
9. 您的孩子會把東西拿過來或是拿起來給您看嗎？會想要和您分享，並不一定是在尋求幫忙。
(例如，給您看一朵花、一個絨毛動物或玩具卡車) 通過 未通過
10. 當您呼叫孩子的名字時，他/她會回應嗎？
(例如，當您叫孩子的名字，他/她是否會看著您、說話或啾呀地講，或停下他/她正在做的事情?) 通過 未通過
11. 當您對著孩子微笑時，他/她也會向您微笑嗎？ 通過 未通過
12. 您的孩子會因為日常生活的噪音而不開心嗎？
(例如，您的孩子會因為吸塵器的噪音或是很大聲的音樂尖叫或大哭嗎?) 通過 未通過
13. 您的小孩會走路嗎？ 通過 未通過
14. 當您跟孩子講話、玩，或穿衣服時，孩子會看著您的眼睛嗎？ 通過 未通過
15. 您的孩子會試著模仿您的動作嗎？
(例如，揮手說再見、拍手、或發出有趣的聲音) 通過 未通過
16. 如果您轉頭看著某個東西(例如牆上的時鐘或窗外的景物)，您的孩子會向四周看看，想知道您在看什麼嗎？ 通過 未通過
17. 您的孩子會試著要您看著他/她嗎？
(例如，您的孩子會看著您討您的讚美，或是說「看」或「看我」嗎?) 通過 未通過
18. 當您告訴孩子去做某件事時，他/她能夠了解您的意思嗎？
(例如，如果您不用手指，他/她能了解「把書放在椅子上」或「把毯子拿給我」?) 通過 未通過

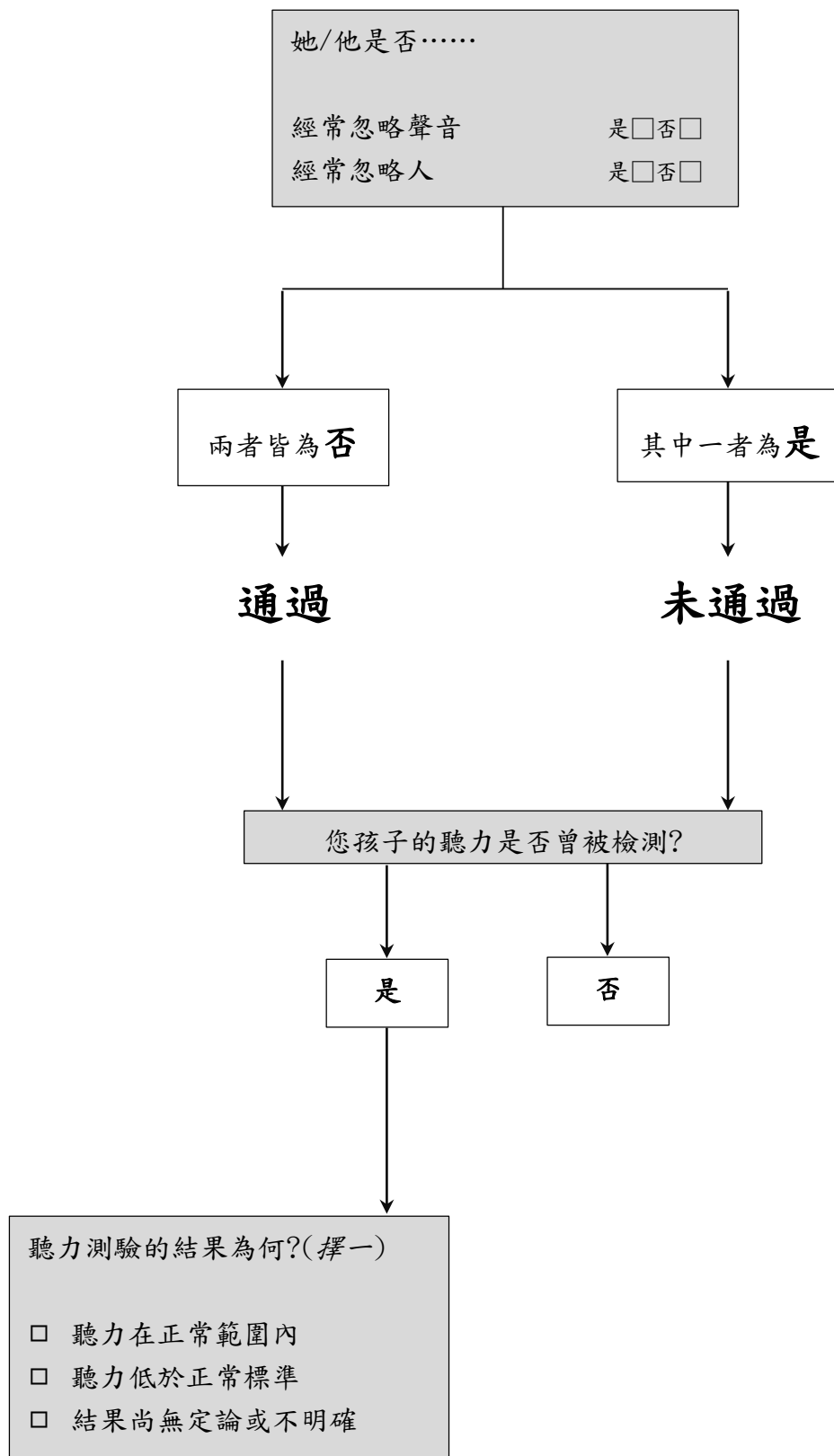
19. 如果新的事物發生時，您的孩子會看著您的臉，想知道您的感覺嗎？ 通過 未通過
(例如，如果他/她聽到一個奇怪或好玩的聲音，或是看到一個新玩具，他/她會看著您的臉嗎?)
20. 您的孩子喜歡動作性的活動嗎？ 通過 未通過
(例如，被甩來甩去，或是被在膝蓋上跳動?)

總成績： _____

1. 如果您指向房間另一端的某樣東西，_____會看著那樣東西嗎？



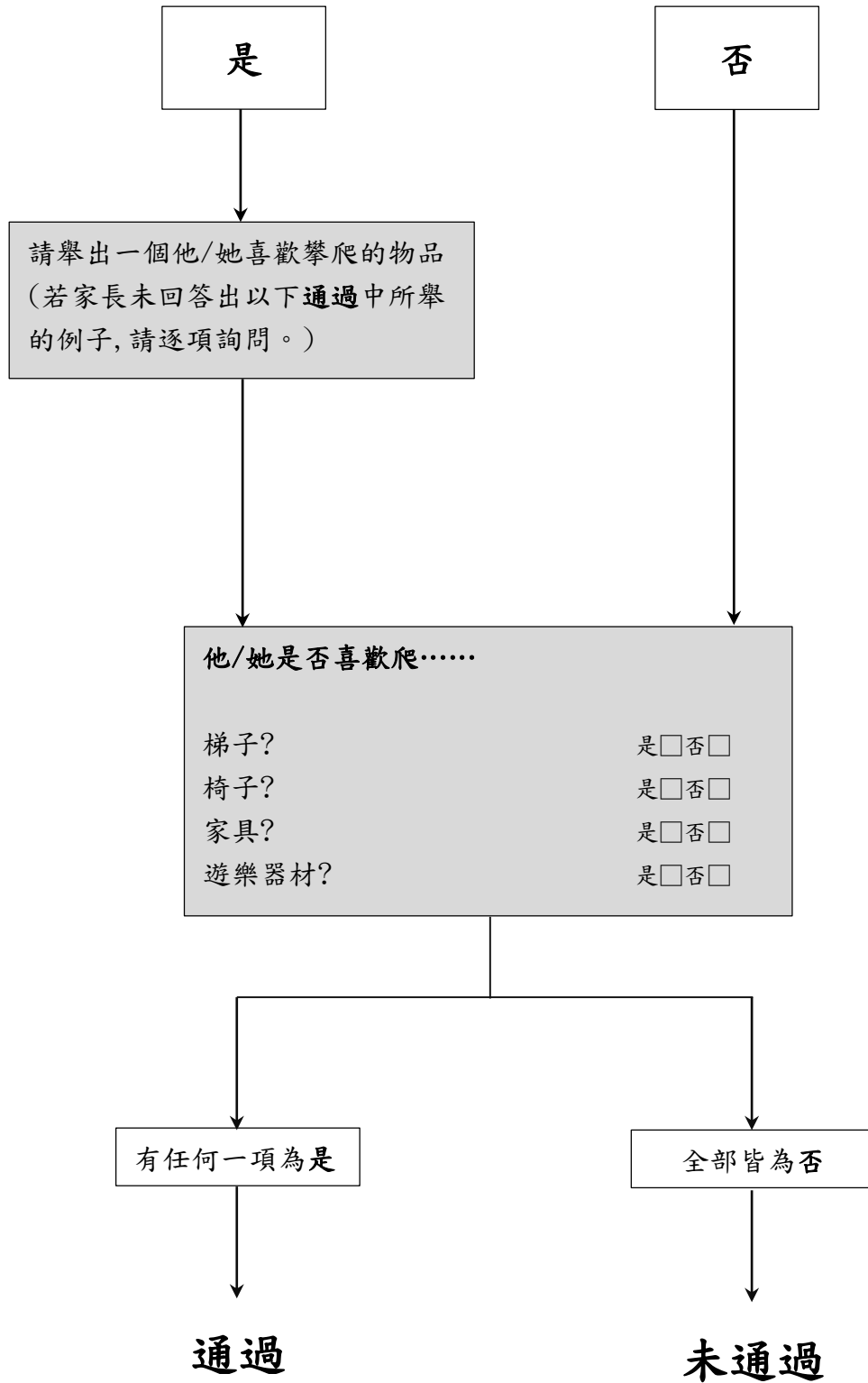
2. 您曾說您懷疑您的孩子是否失聰, 是什麼原因使您懷疑這件事?



3. _____會玩假扮或假想遊戲嗎？



4. _____喜歡攀爬東西嗎？



5. _____ 的手指會在眼睛附近做出不尋常的動作嗎？

是

否

請描述這些動作。(若家長未回答出以下通過中所舉的例子, 請逐項詢問。)

通過

他/她是否經常……

(以下為通過的例子)

看著手

是 否

在玩遮臉躲貓貓時活動手指

是 否

他/她是否經常……

(以下為未通過的例子)

在他/她的眼睛周圍扭動手指

是 否

將他/她的手高舉在眼睛附近

是 否

將他/她的手高舉在眼睛旁邊

是 否

在他/她的臉附近拍手

是 否

其他(請描述)

是 否

有任何一項為是

全部皆為否

有任何一項為是

通過

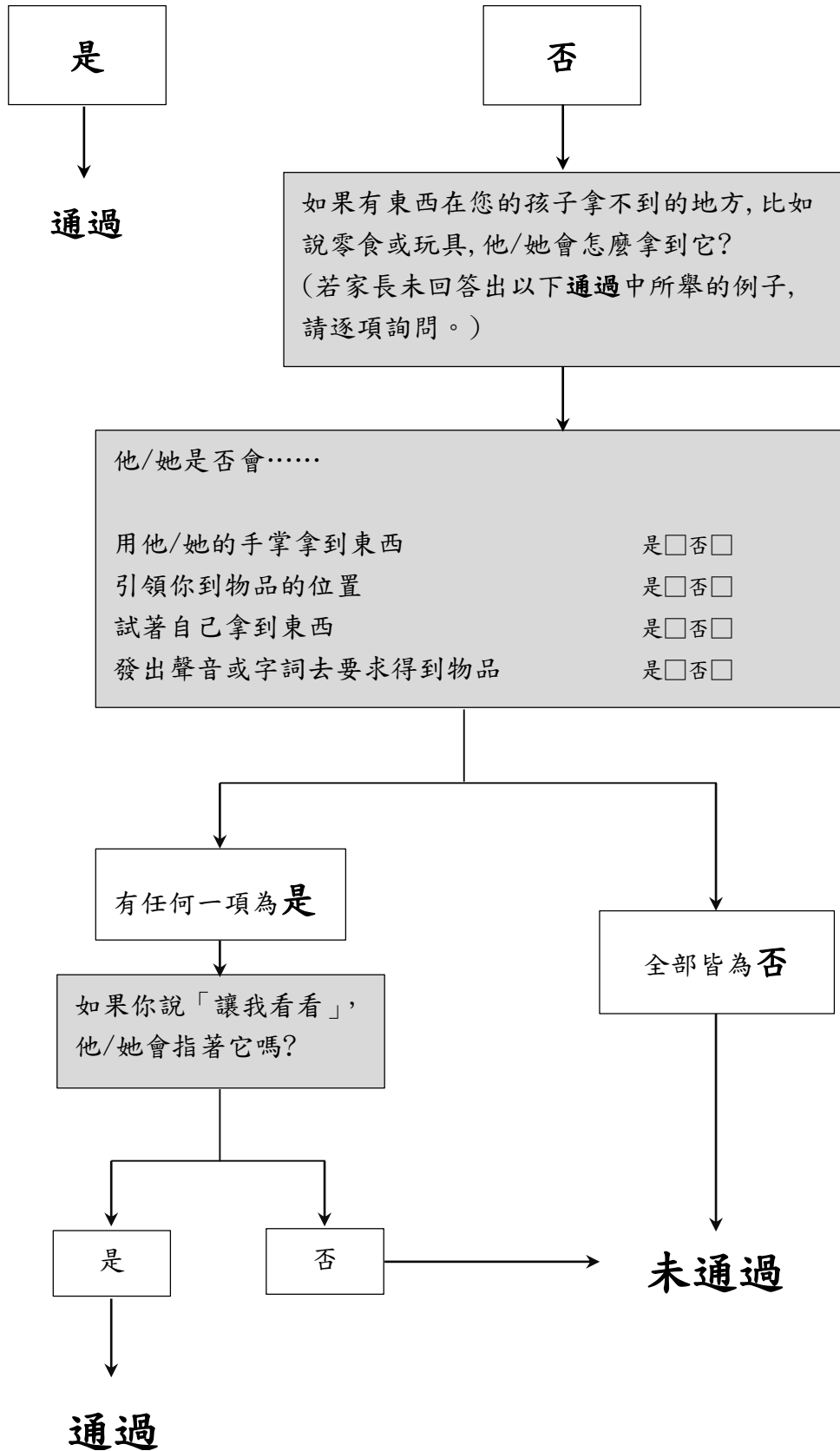
這項動作每個星期是否
會發生兩次以上?

否

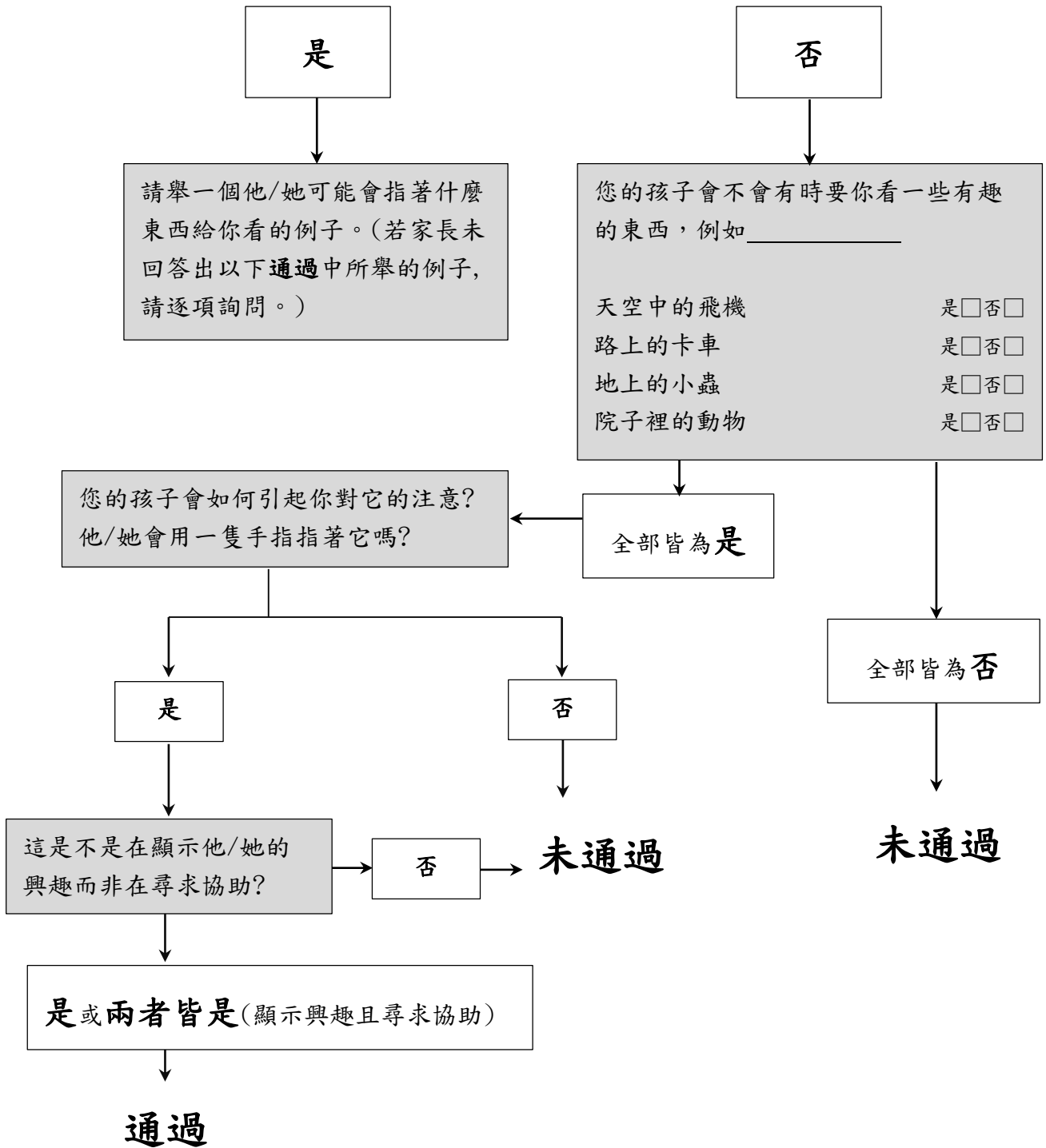
是

未通過

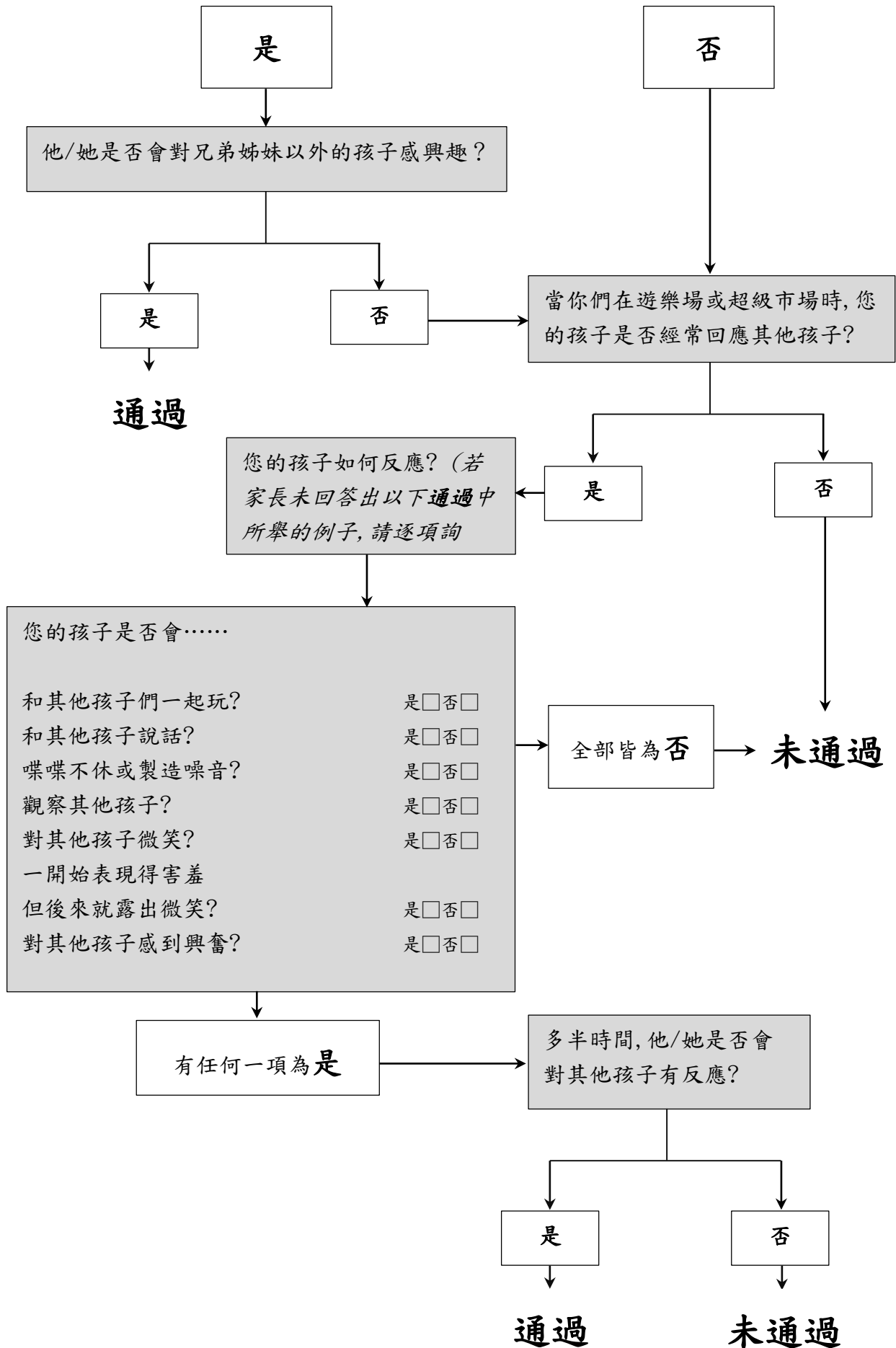
6. _____會伸一隻手指來要求東西或尋求協助嗎？



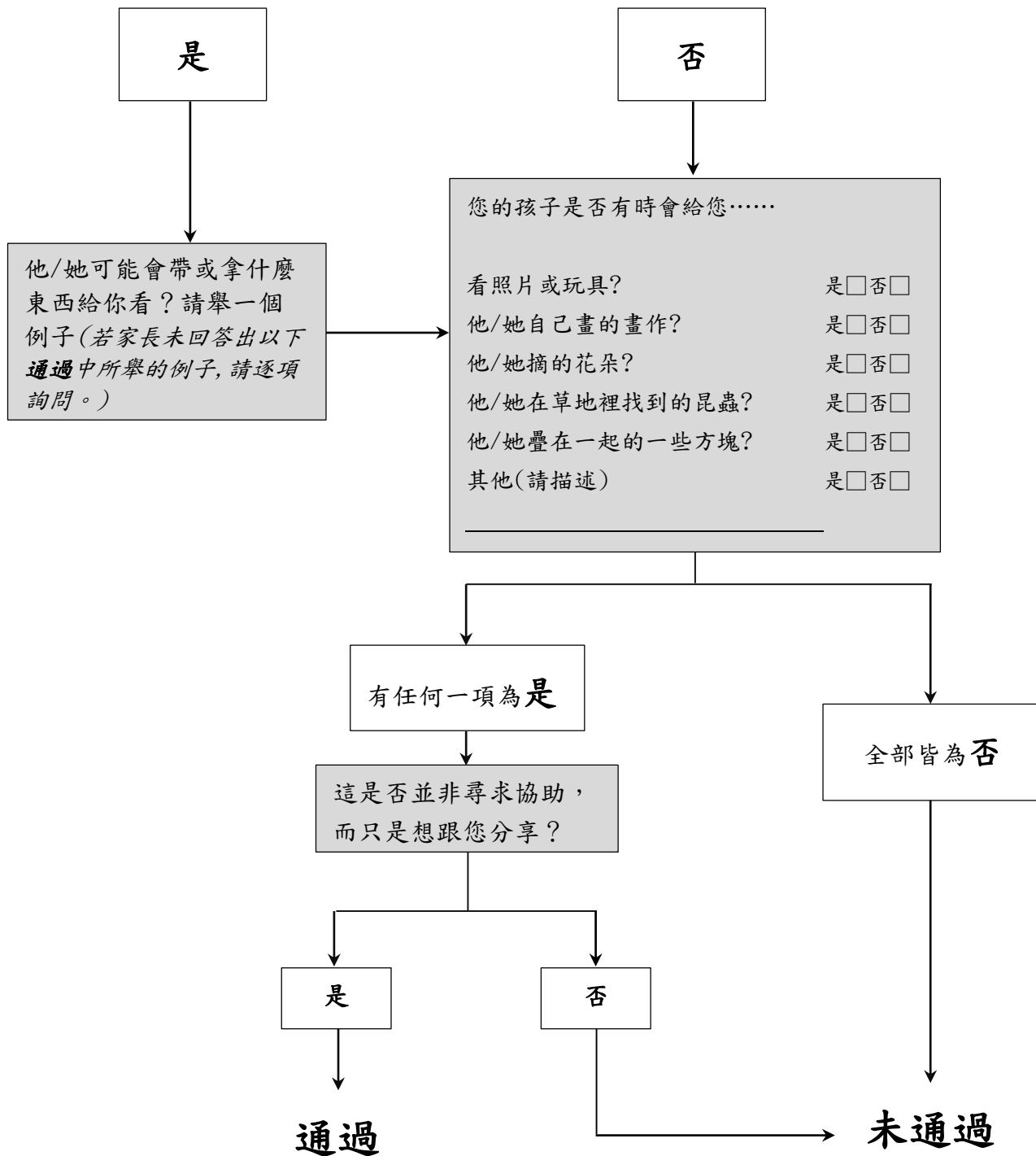
7. *若施測者只有問第 6 題，從這裡開始：我們剛才提到用手指來要求東西，
問全部→_____會不會以一隻手指指給您看有趣的東西？



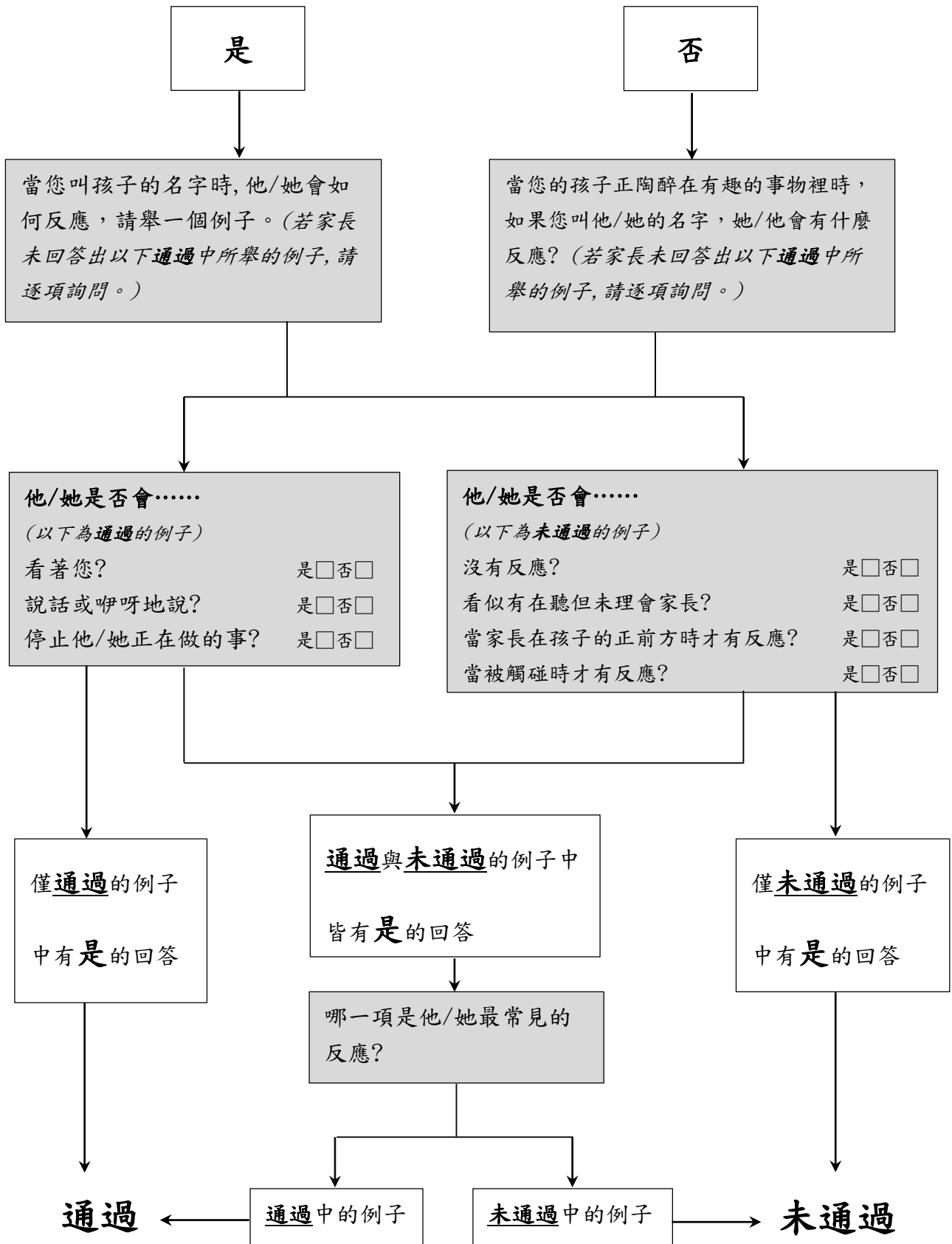
8. _____對其他孩子感興趣嗎？



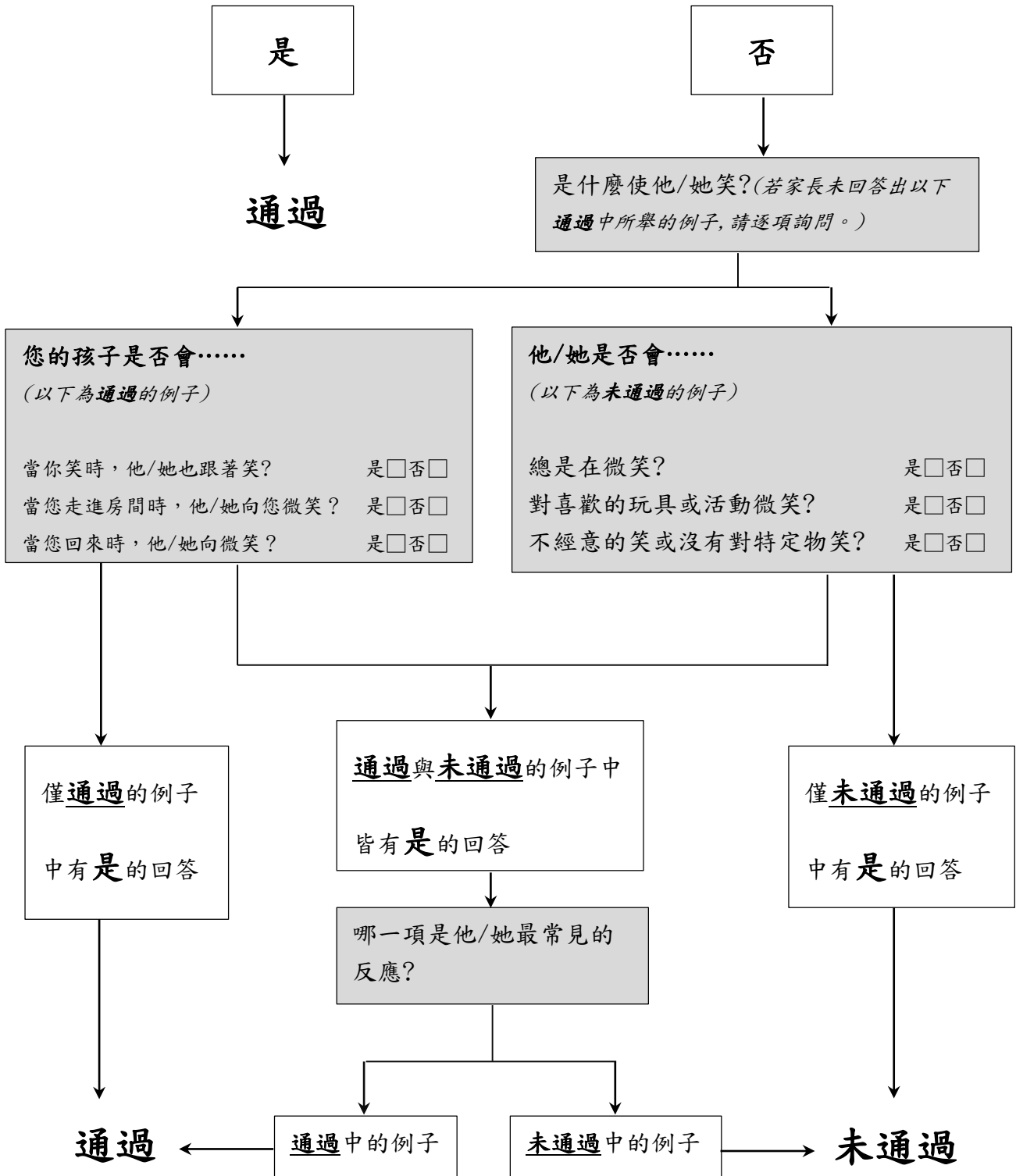
9. _____ 會把東西拿過來或是拿起來給您看嗎？並不是尋求協助，而只是要分享？



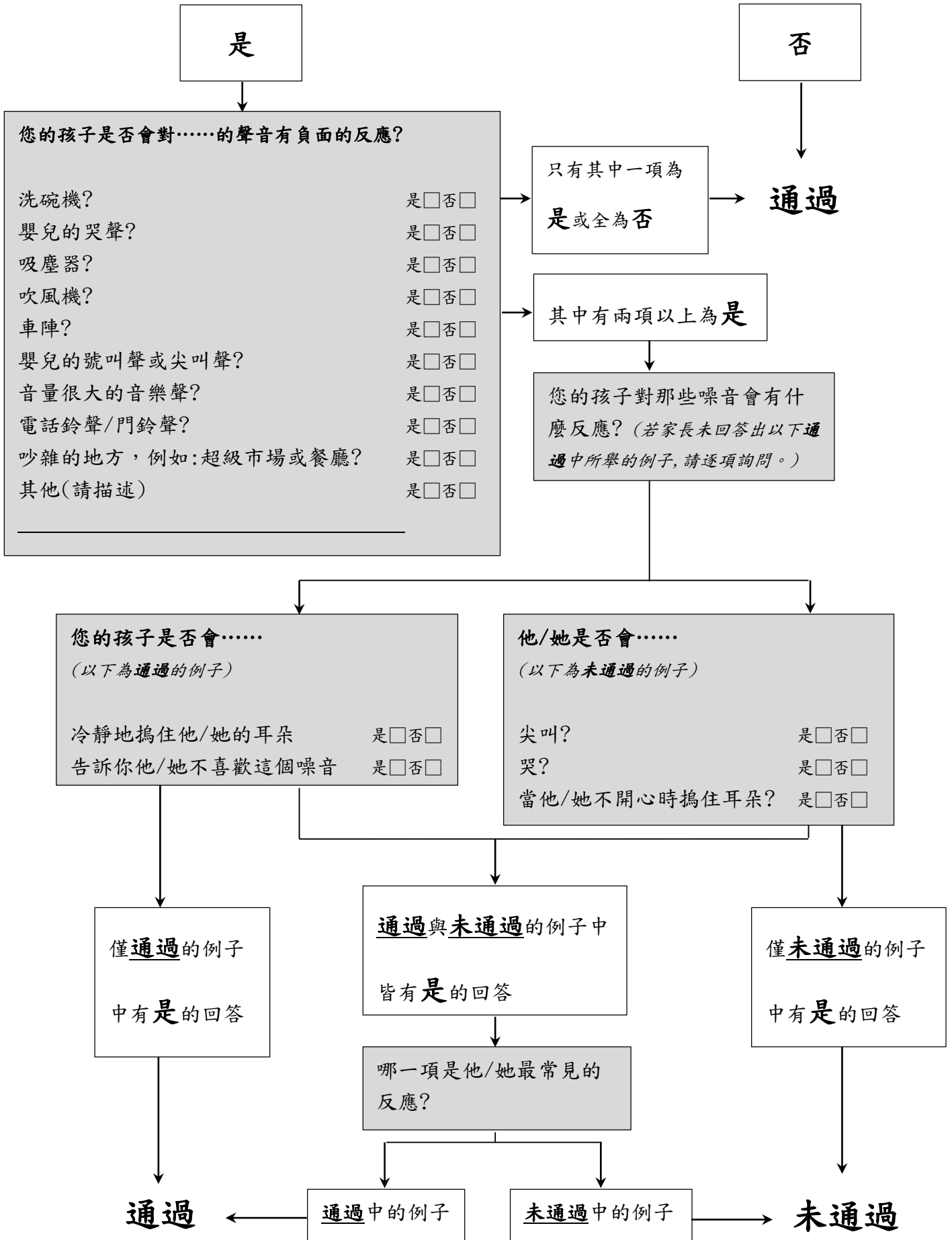
10. 當您呼叫_____的名字時，他/她會回應嗎？



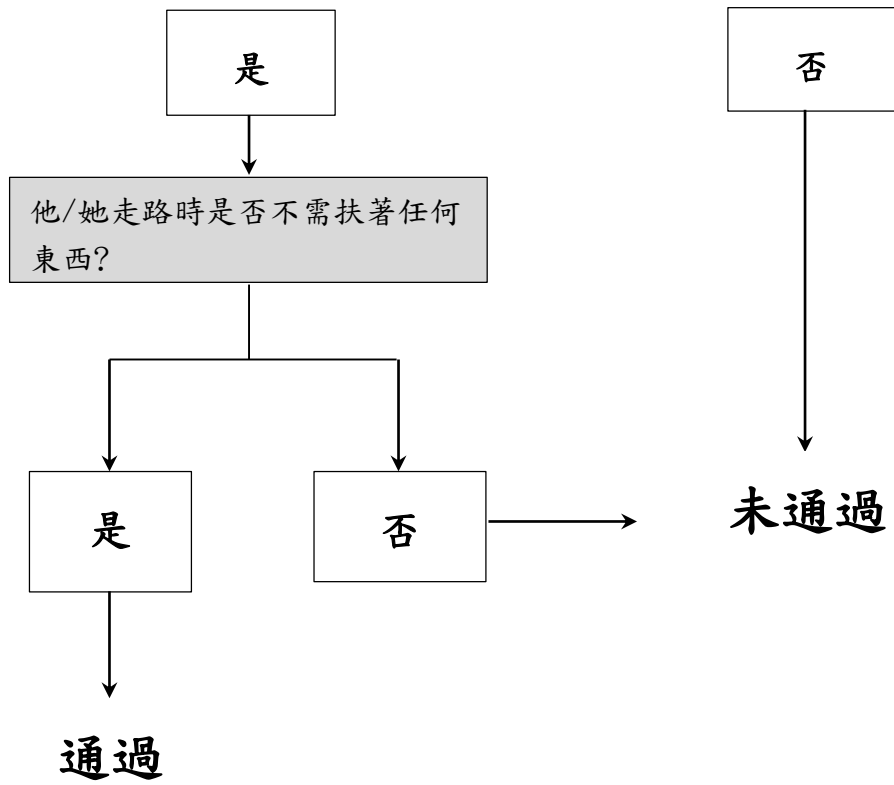
11.當您對著_____微笑時，他/她也會向您微笑嗎？



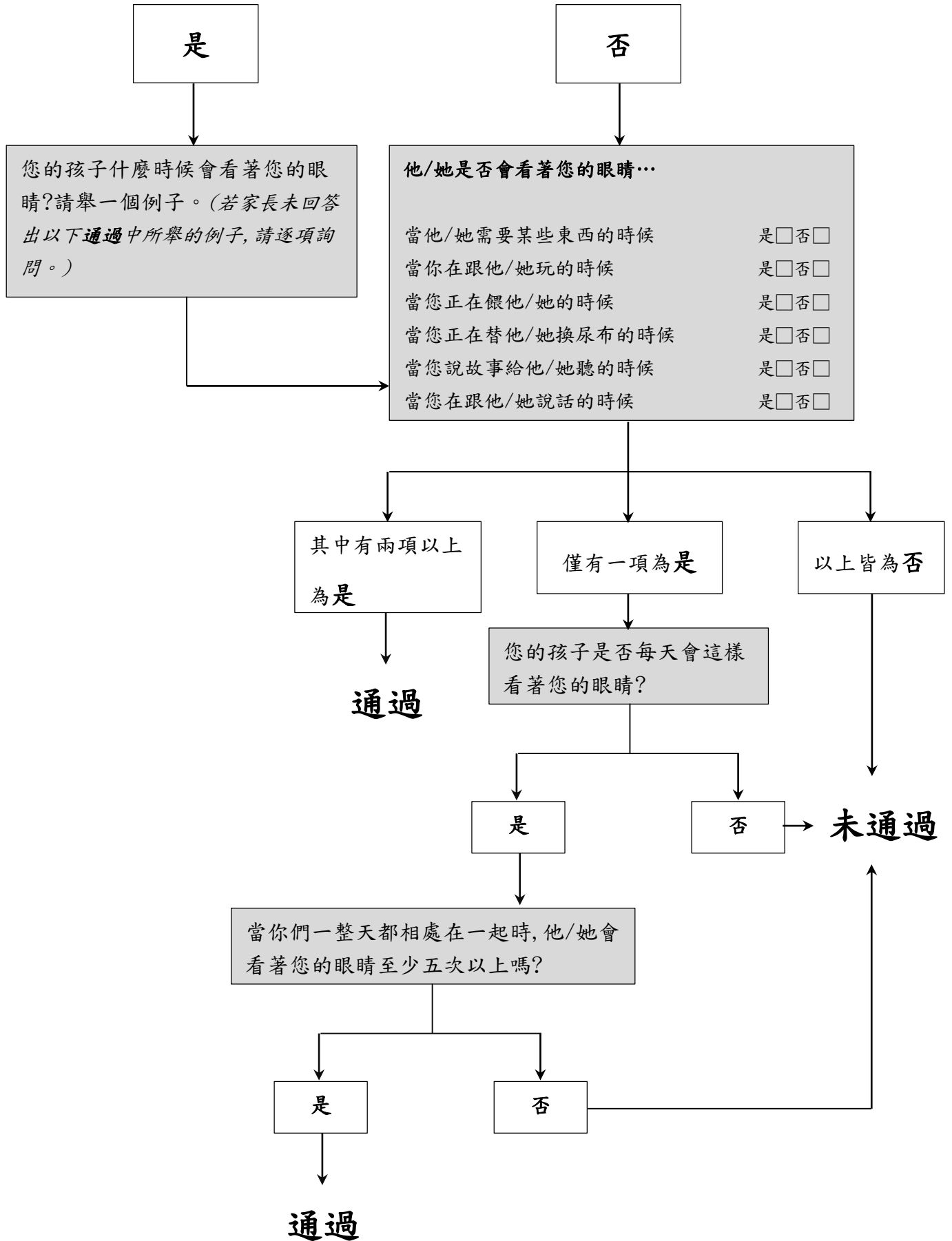
12. _____ 會因為日常生活的噪音而不開心嗎？



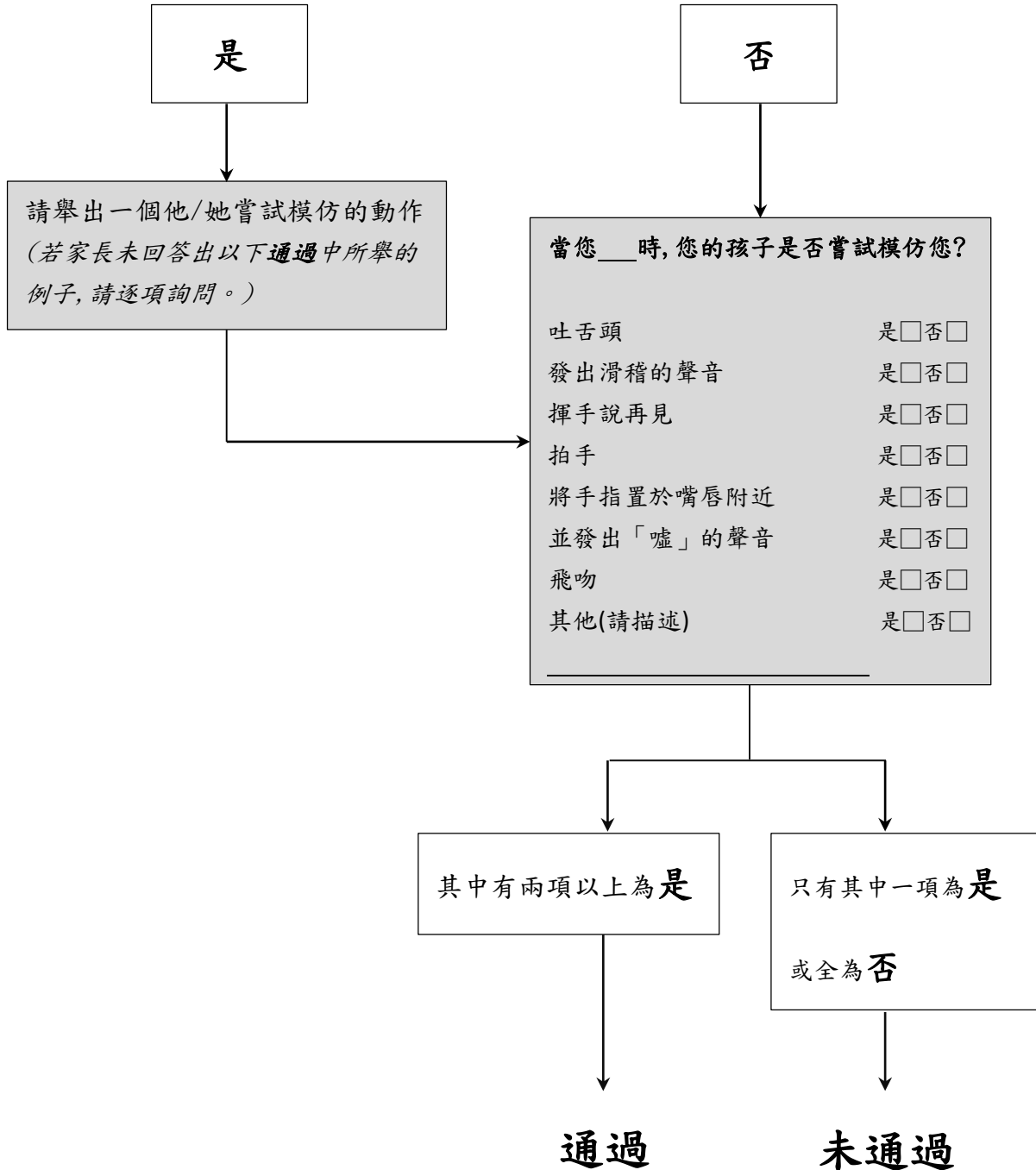
13. _____會走路嗎？



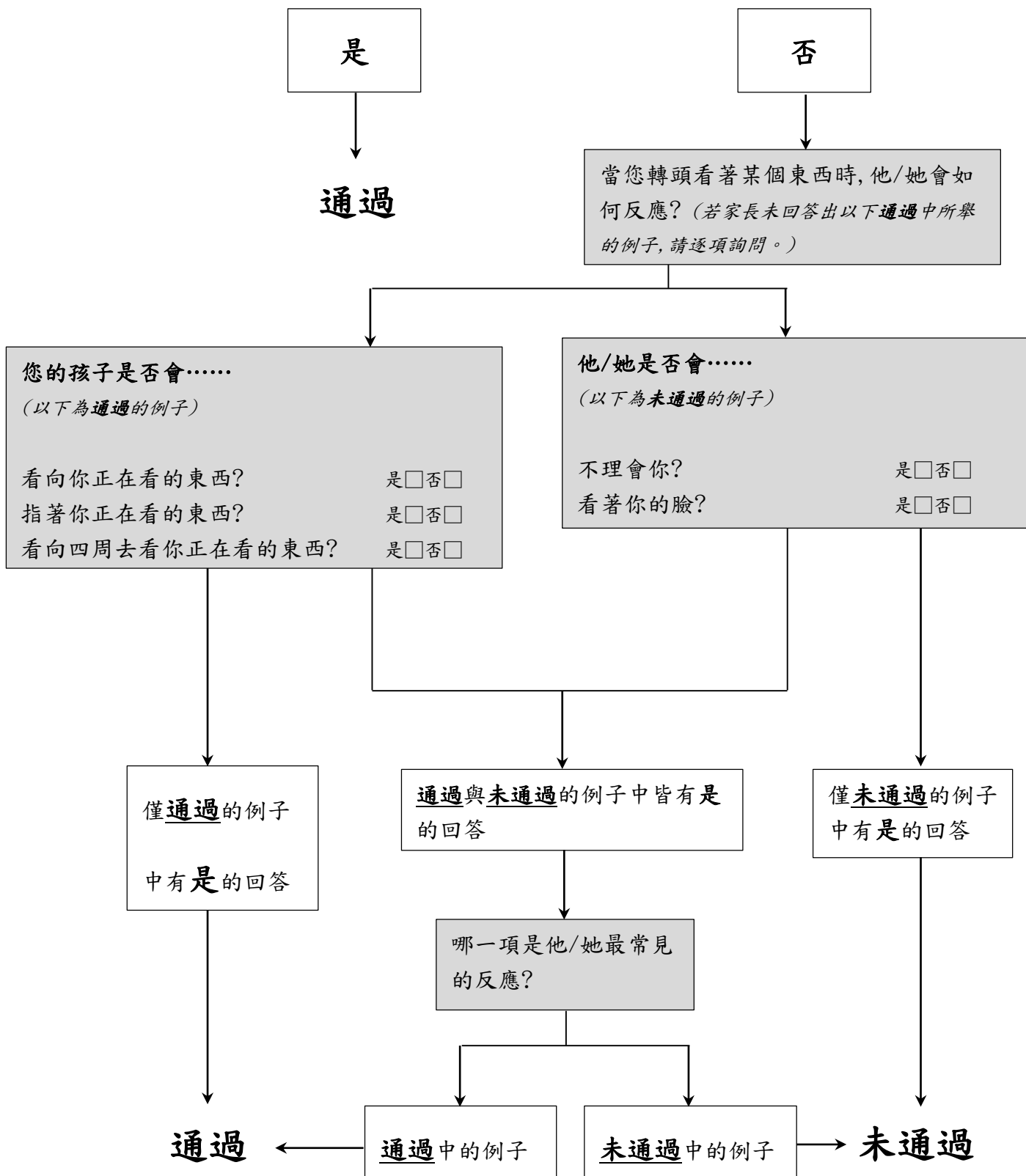
14.當您跟_____講話、玩，或穿衣服時，孩子會看著您的眼睛嗎？



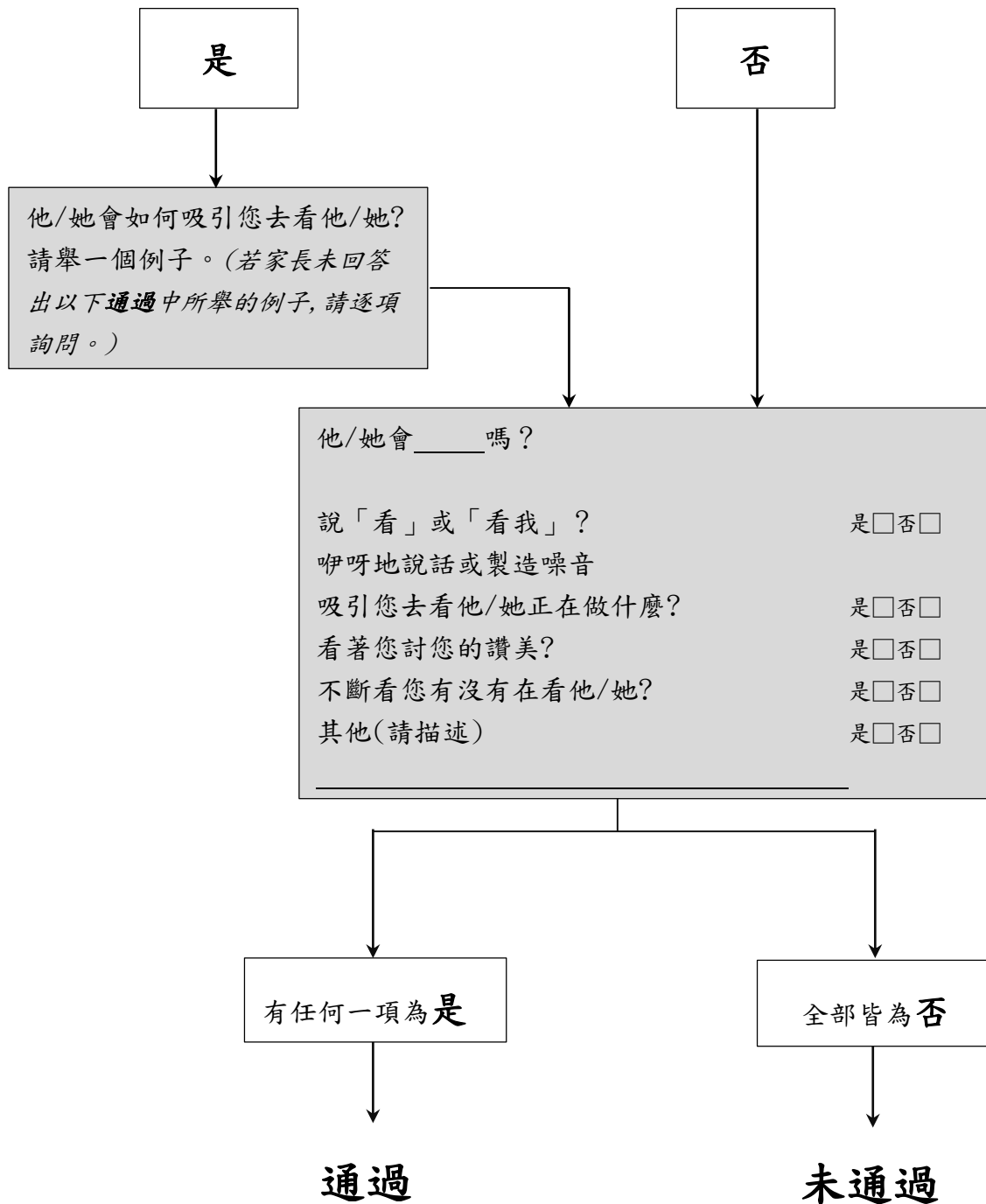
15. _____ 會試著模仿您的動作嗎？



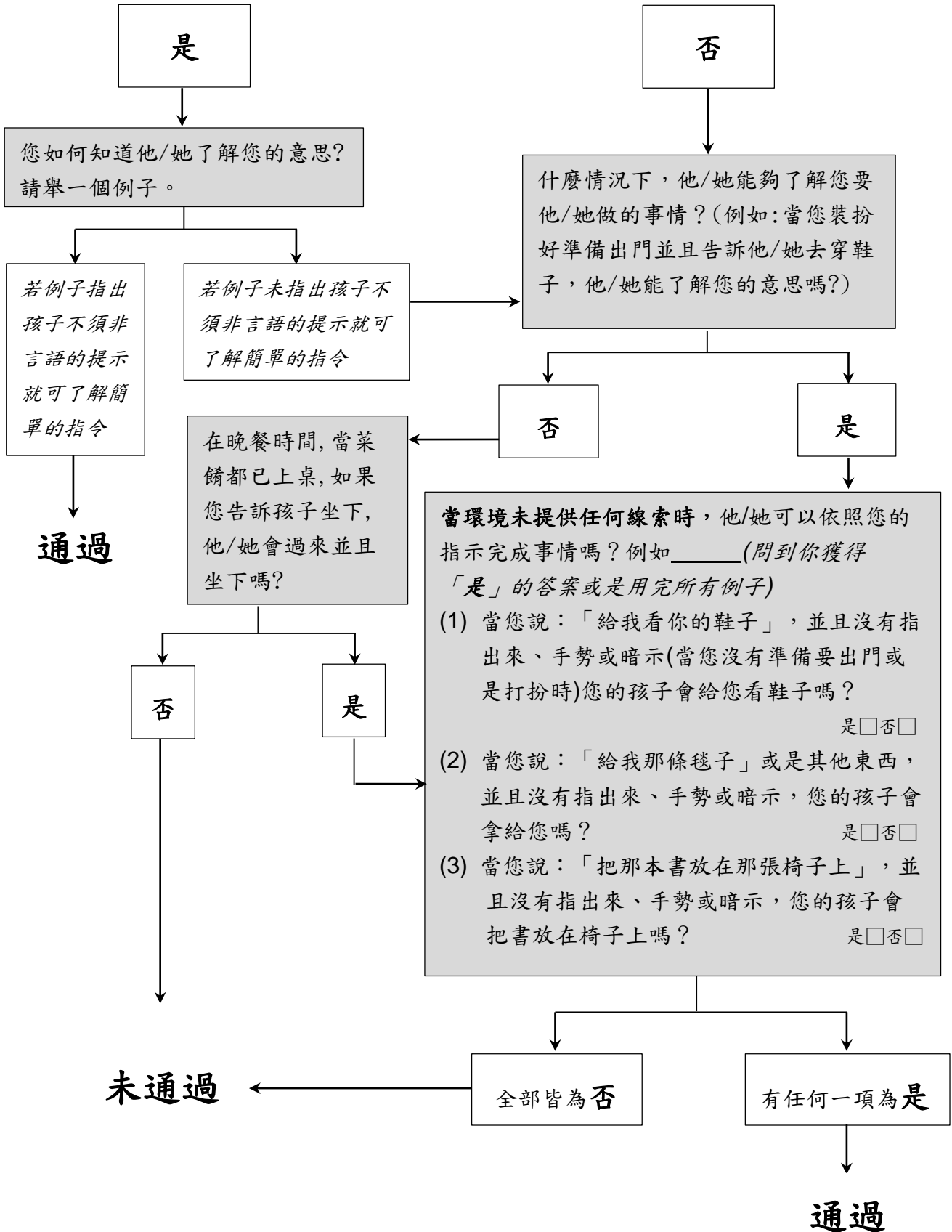
16. 如果您轉頭看著某個東西(例如牆上的時鐘或窗外的景物)，_____會向四周看看，想知道您在看什麼嗎？



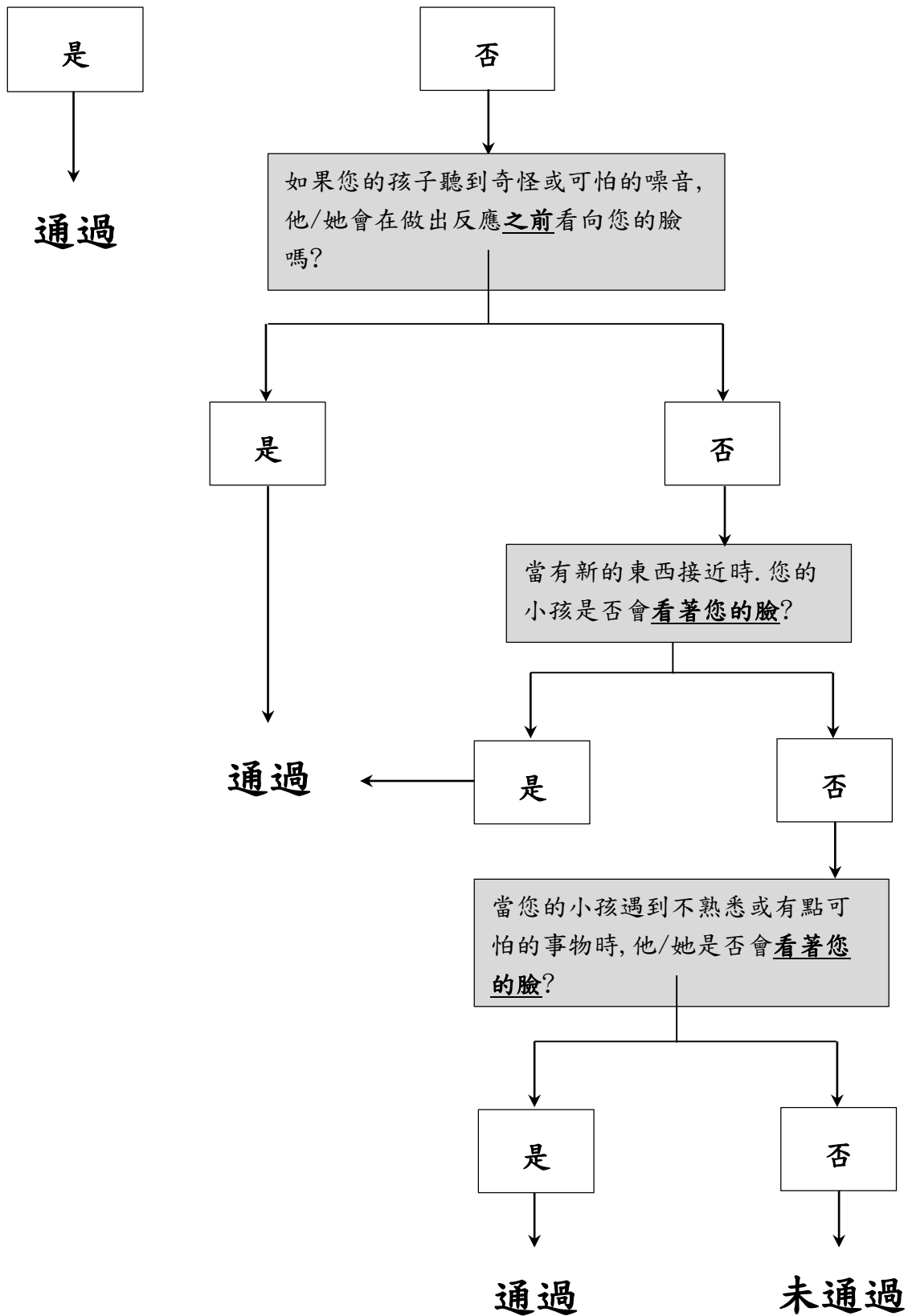
17. _____會試著要您看著他/她嗎？



18.當您告訴_____去做某件事時，他/她能夠了解您的意思嗎？



19. 如果新的事物發生時，_____會看著您的臉，想知道您的感覺嗎？



20. _____ 喜歡動作性的活動嗎?

